

Mise en place connexion PPPOE

Le protocole de transport PPPOE permet de connecter un hôte local à un site distant.

Il est utilisé dans le cadre des liens Internet avec la fibre par exemple qui authentifie ses liaisons au travers de ce protocole.

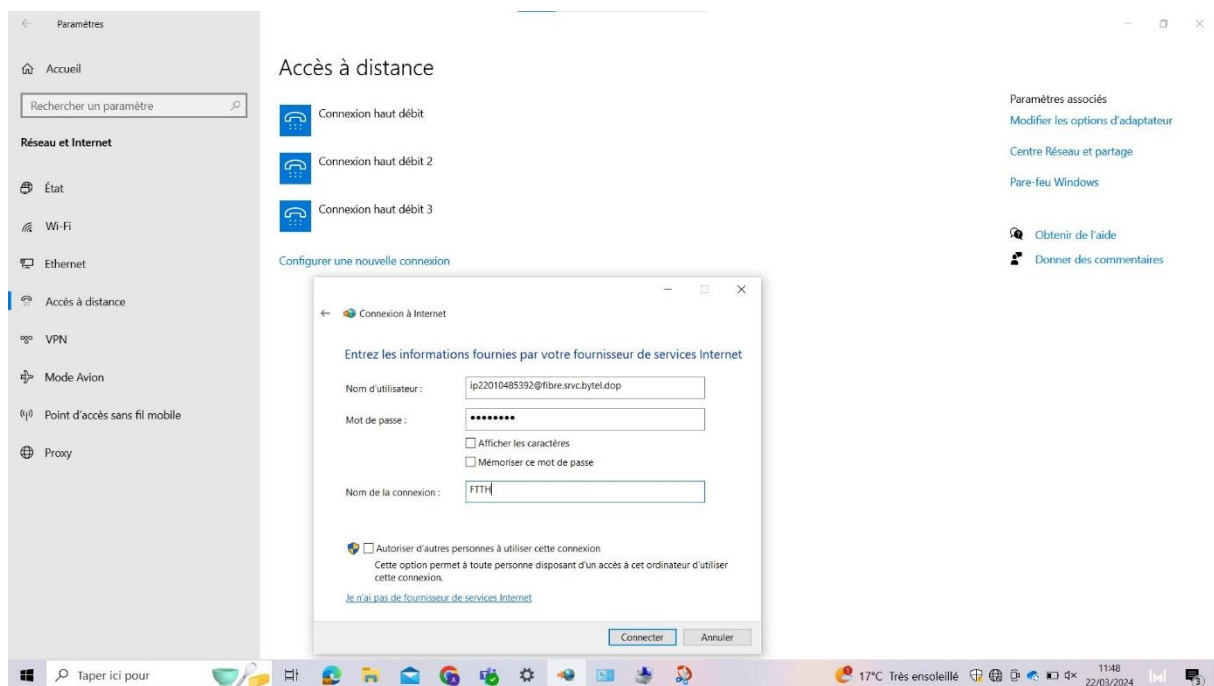
Chaque lien Internet fibre (en fonction de l'opérateur) détient un utilisateur PPPOE et un mot de passe.

Egalement, ce protocole est aussi utilisé dans les cadres de VPN Windows notamment qui permettent de créer des sessions avec ce type de liaison.

Ma manipulation est une autre utilisation du protocole à travers la création d'une session distante PPPOE directement dans les paramètres de Windows. Cela me permet de vérifier en étant connecté en direct un ONT fibre si j'obtiens bien la synchronisation de la session sur la ligne fibre.

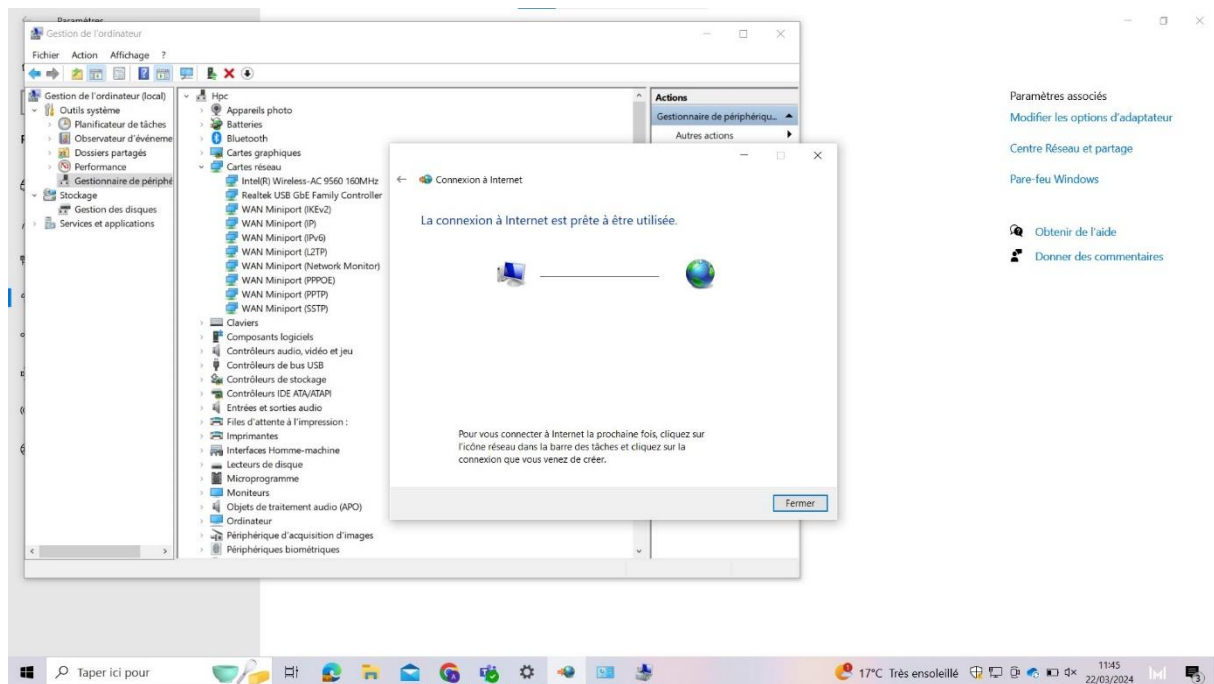
Mon cas présentait des défauts sur le débit délivré par la fibre d'un de nos clients, passant par un routeur (dont le prestataire informatique ne peut nous donner l'accès).

J'entre les identifiants de notre fibre délivrés plus tôt par l'opérateur.

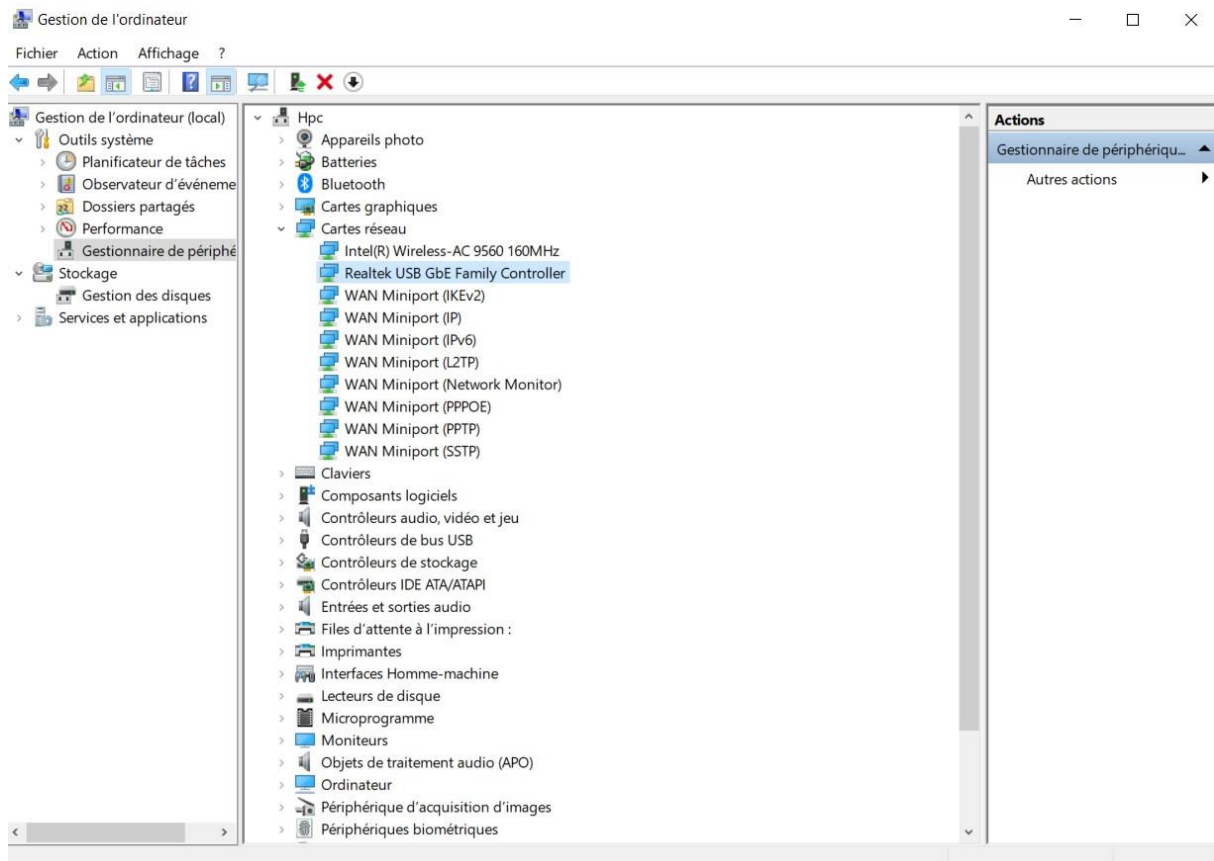


Antoine Gargi
Aristee Formation
2022-2024

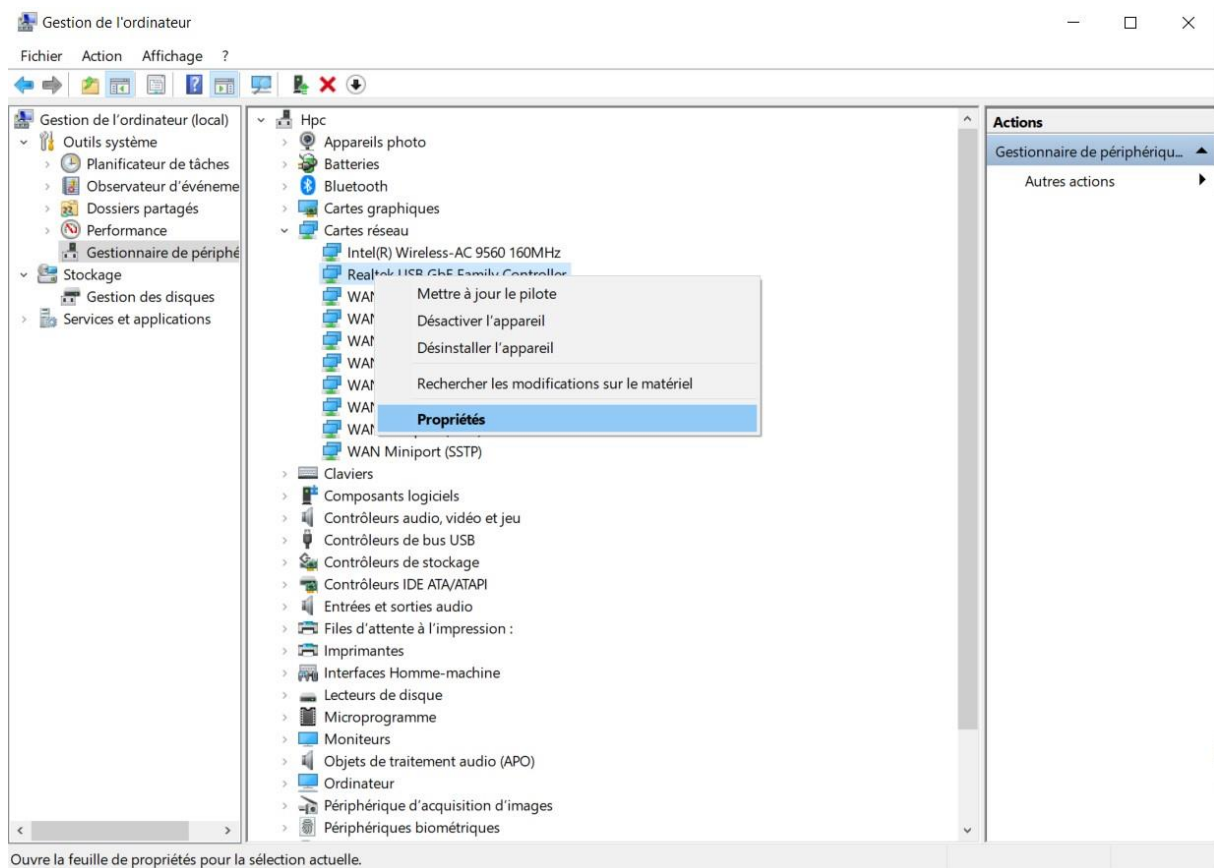
La connexion est bien disponible.



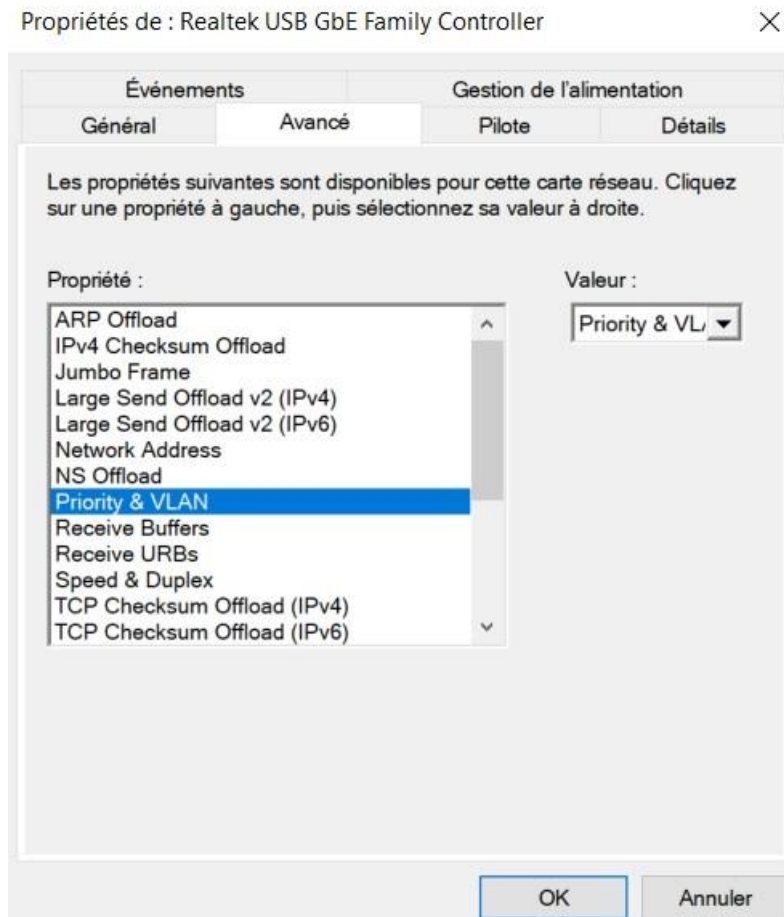
Dans gestion de l'ordinateur, il est également important de sélectionner dans un premier temps sa carte Ethernet (ou carte adaptateur USB/RJ45 dans notre cas).



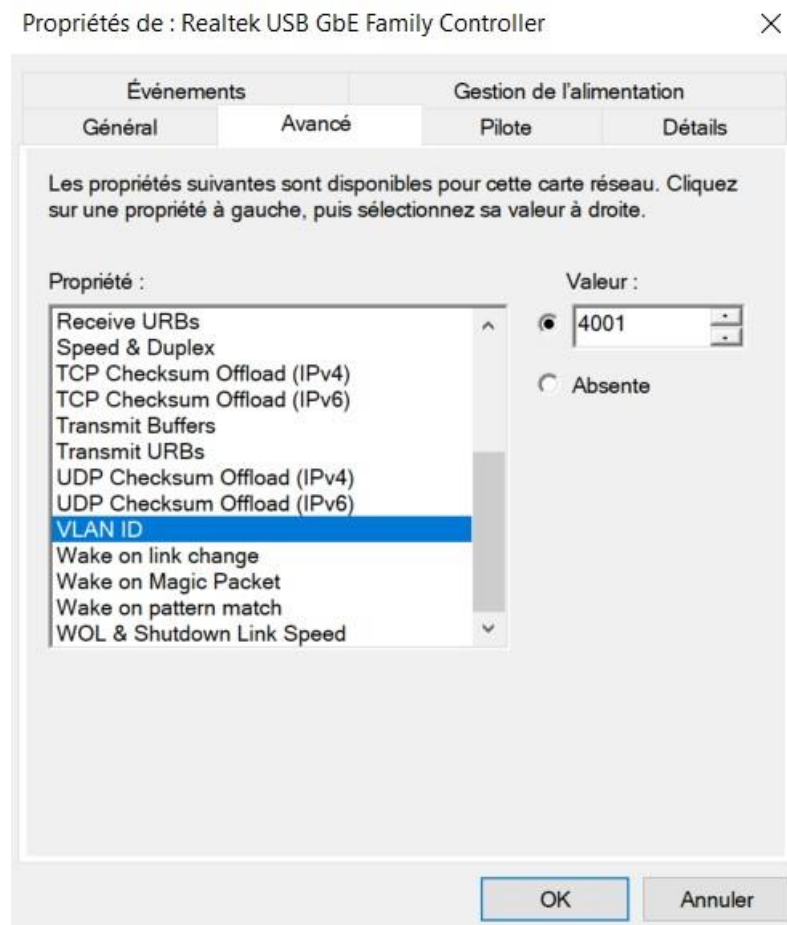
Je sélectionne les propriétés.



La priorité et le VLAN sont également pré indiqués par le lien fibre de l'opérateur, il suffit de l'activer ou non si nécessaire. Dans mon cas, je sélectionne Priorité & VLAN enabled afin qu'ils soient actifs.



Enfin, VLAN ID pour renseigner le VLAN opérateur correspondant (4001 pour Bouygues).



Enfin, le résultat final consiste à simplement constater s'il y a le symbole connecté en filaire qui apparaît au lieu de la planète dans la barre des tâches.

Je peux si besoin également effectuer un test de débit (de préférence via le site nperf.com) afin de lever le doute si un problème vient de la fibre ou du routeur en lui-même.